



## **MFT - Natural Glazing**

Natürliche Eleganz trifft technische Raffinesse

**intek<sup>®</sup>**





**Editorial**

**Natural Glazing**

Natürliche Eleganz trifft technische Raffinesse

Die Kombination aus Structural Glazing-Verglasung und einer in Echtholz furnierten Profiloberfläche brachte die „Natural Glazing“-Verglasung hervor. Hierbei handelt es sich im Wesentlichen um das sich bereits bewährte SG-System von *intek*, welches durch die furnierten Profile an Oberflächeneleganz hinzugewinnt und räumliche Gestaltungsvielfalt erweitert. Das natürliche Erscheinungsbild der Natural Glazing-Verglasung fügt sich fantastisch in verschiedenste Gestaltungskonzepte ein, welche einen gewissen Grad natürlicher und wärmender Ambiente erfordern. Die folgenden Seiten sollen Ihnen einen Eindruck geben, was Sie vielleicht schon bald erwarten könnte.



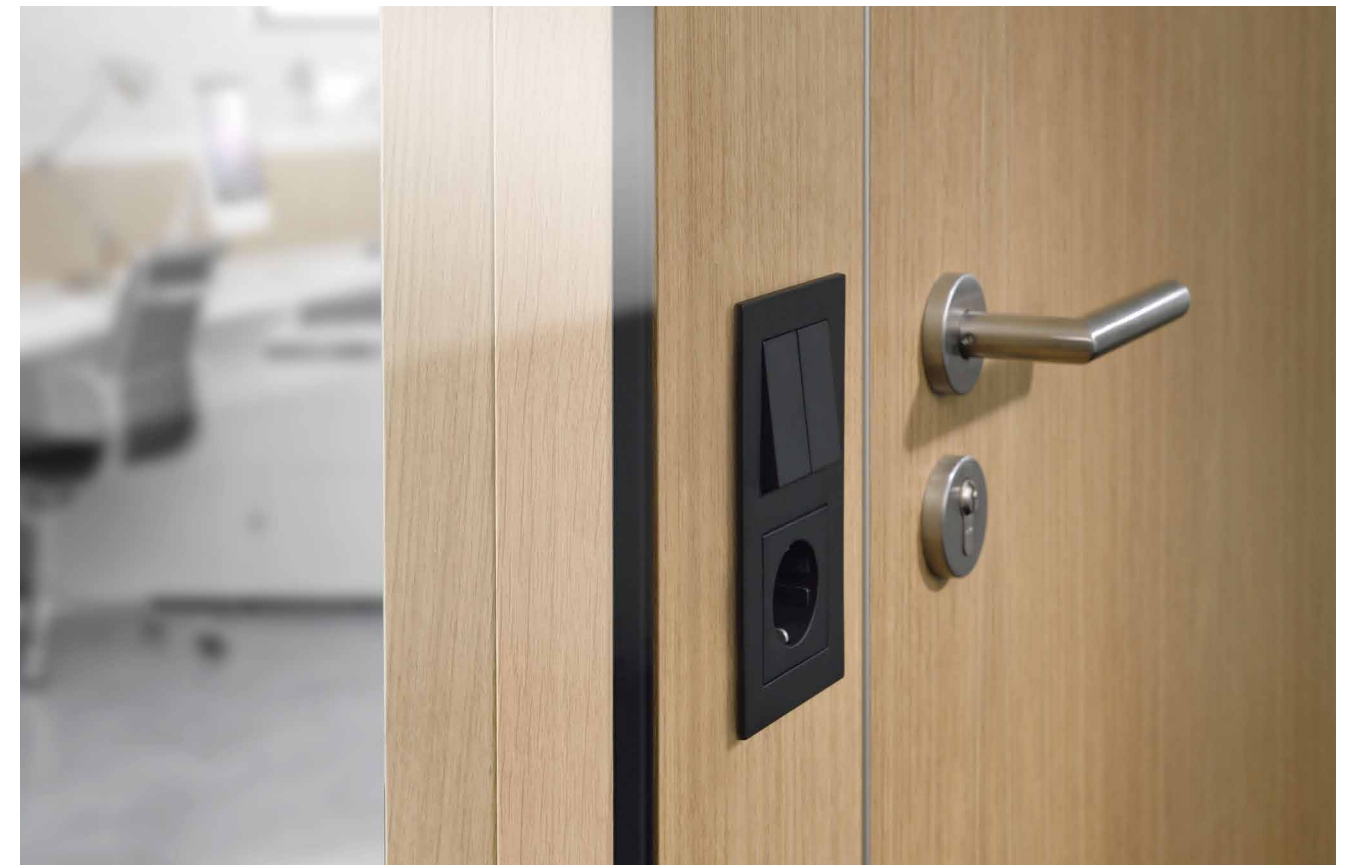
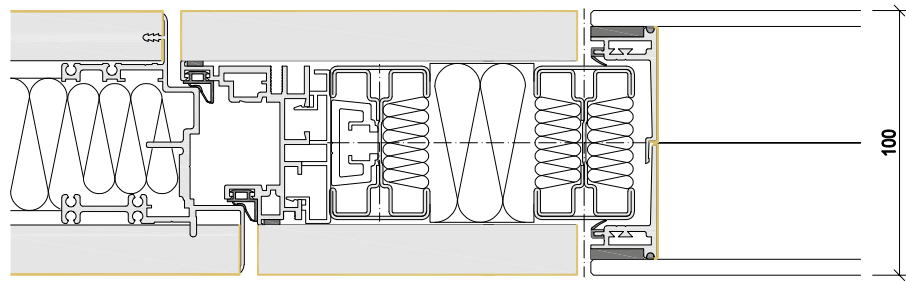
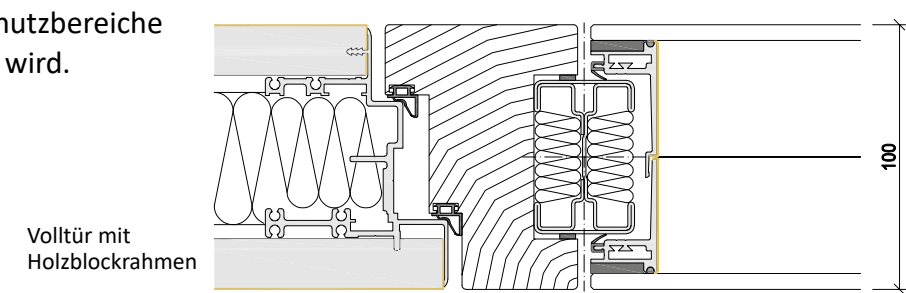
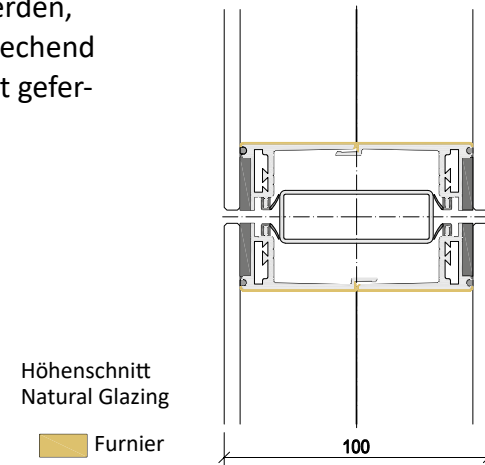


Natural Glazing

Bezüglich der Objektplanung und Montage der Natural Glazing Elemente kann in gleicher Weise verfahren werden wie mit dem Structural Glazing-System auch. Die Elemente werden mittels Einhängbolzen von beiden Seiten der Wand in die dafür vorgesehenen Trennwandständer eingehängt. Die Holzoberfläche der einzelnen Fenster verbindet sich dadurch optisch mit dem gegenüberliegenden Element, sodass eindrücklich das Bild eines aus Vollholz gefertigten Rahmenelements entsteht.

Der architektonischen Gestaltung sind mit der Natural Glazing-Wand keinerlei Grenzen gesetzt. So können die Natural Glazing-Elemente mit sämtlichen FSC-zertifizierten Holzarten furniert und mit Zargen und Türen - in Holz oder Aluminium-Ausführung - kombiniert werden. Darüber hinaus ist eine Ausführung der Fenster-Elemente in F30-Qualität realisierbar, wodurch auch eine vielseitige und elegante Lösung für Brandschutzbereiche geboten wird.

Auch hierbei können die Natural Glazing-Elemente mit verschiedenen Zargen-Tür-Elementen kombiniert werden, welche entsprechend in T30-Qualität gefertigt werden.



**Schallschutz**  
R<sub>w,p</sub> 43-51 dB

**Oberfläche**  
Echtholz furnier  
bspw. Nussbaum, Eiche,  
Ahorn, Buche etc.

**Brandschutz**  
Glas-/Vollwandelemente: F0-F30  
Türelemente: T0-T30 RS

**intek<sup>®</sup>**



intek GmbH  
Austraße 28  
71739 Oberriexingen  
Germany  
[www.intek.de](http://www.intek.de)  
[info@intek.de](mailto:info@intek.de)  
T +49 (0)7042 948 0

Ein Unternehmen der EHEIM Gruppe